

ÉVALUATIONS DU RISQUE SECTORIEL

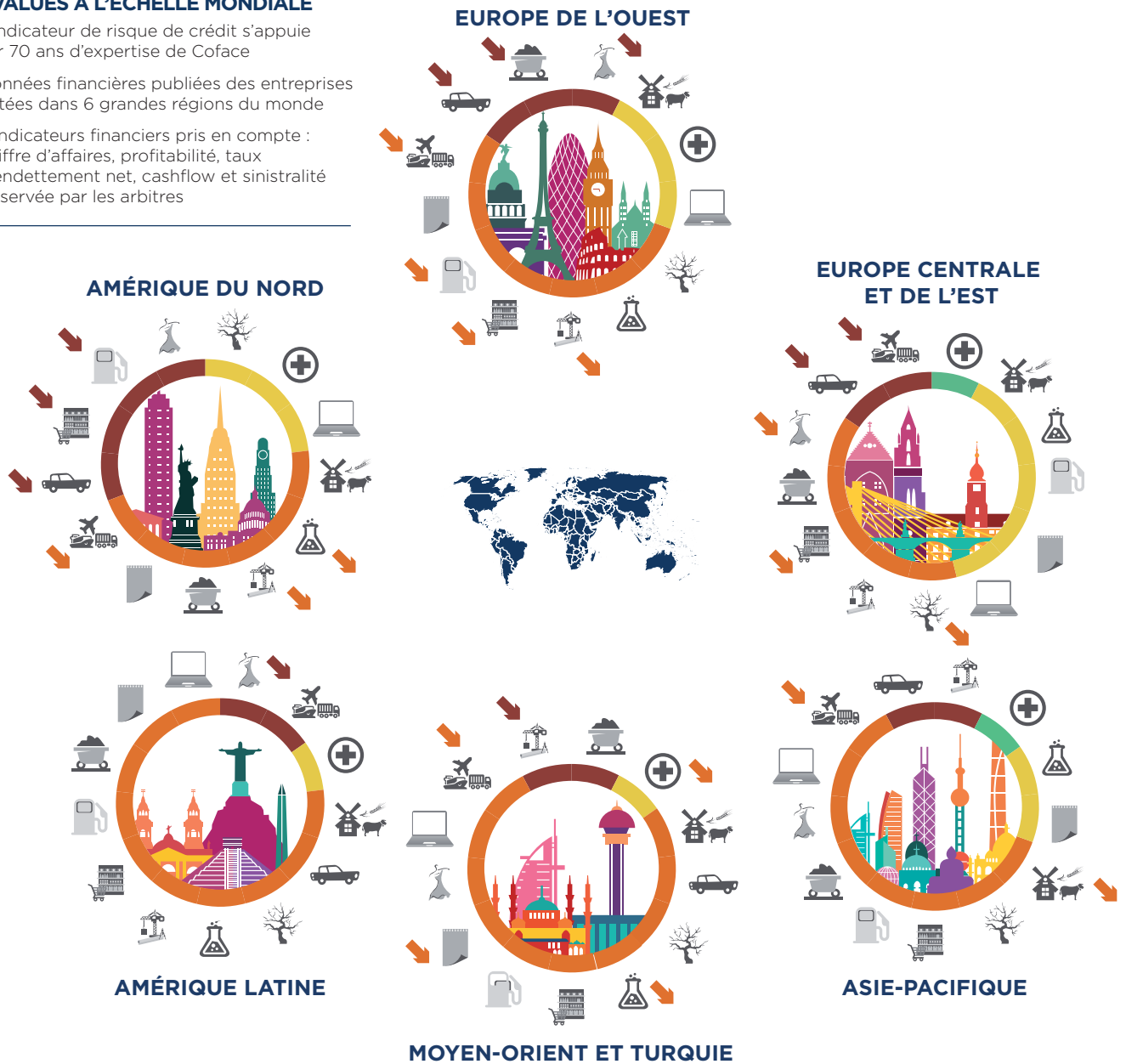
2^e trimestre 2020

13 SECTEURS MAJEURS ÉVALUÉS À L'ÉCHELLE MONDIALE

L'indicateur de risque de crédit s'appuie sur 70 ans d'expertise de Coface

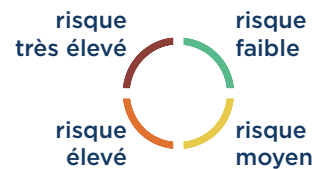
Données financières publiées des entreprises cotées dans 6 grandes régions du monde

5 indicateurs financiers pris en compte : chiffre d'affaires, profitabilité, taux d'endettement net, cashflow et sinistralité observée par les arbitres



- agroalimentaire
- distribution
- textile-habillement
- automobile
- énergie
- TIC*
- bois
- métallurgie
- transports
- chimie
- papier
- construction
- pharmacie

* Technologies de l'Information et de la Communication



- Amélioration du risque
- Déterioration du risque